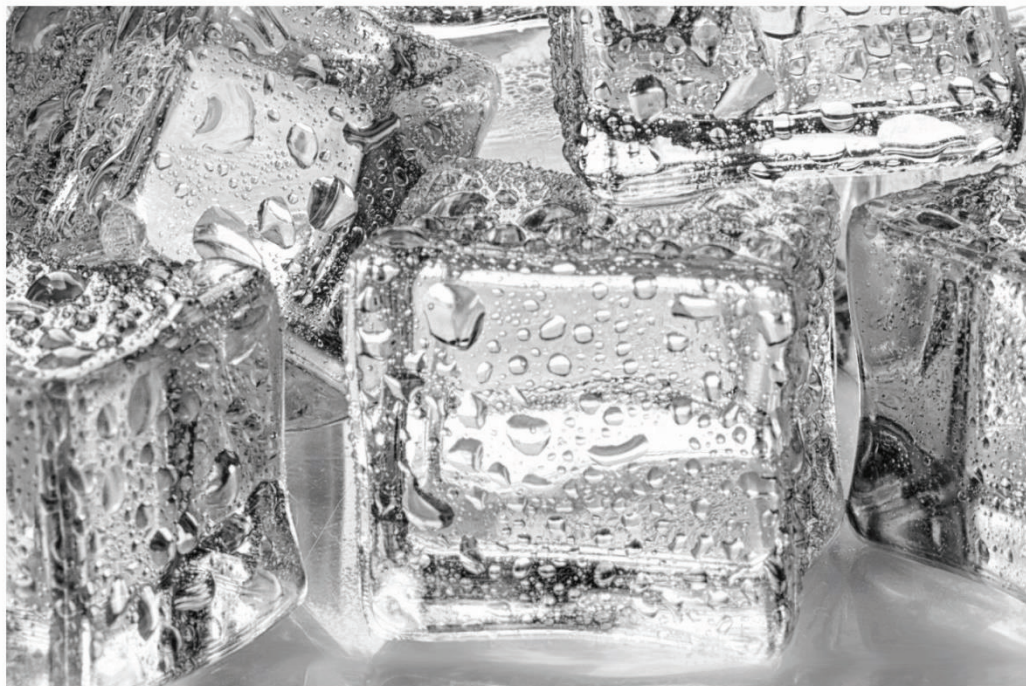


Brandt



NÁVOD K OBSLUZE

Chladnička

BFC8560NW
BFC8560NX
BFC8562NW
BFC8562NX
BFC8611NW
BFC8611NX

Vážený zákazníku,

právě jste si zakoupil výrobek značky **BRANDT**. Děkujeme Vám za projevenou důvěru.

Tento výrobek jsme navrhli a vyrobili s ohledem na Vás, Váš životní styl a Vaše potřeby, abychom co nejlépe splnili Vaše očekávání. Vložili jste do toho naši odbornost, inovačního ducha a veškerou vášeň, která nás pohání již více než 60 let.

Snažíme se dosáhnout toho, aby naše výrobky lépe vyhovovaly Vaším požadavkům. Naše oddělení pro vztahy se zákazníky je Vám k dispozici, jeho pracovníci si rádi vyslechnou Vaše případné dotazy nebo návrhy.


Můžete také navštívit naše webové stránky www.brandt.com, kde najdete naše nejnovější inovace a také užitečné a doplňující informace.

Společnost **BRANDT** Vám ráda pomáhá ve Vašem každodenním životě a doufá, že Vám zakoupený spotřebič přinese spoustu radosti.



Důležité: Před zapnutím spotřebiče si pozorně přečtěte tento návod k obsluze, abyste se mohli rychleji seznámit s jeho používáním.

BEZPEČNOST

 Tento spotřebič vyhovuje evropským směrnicím.



BEZPEČNOSTNÍ OPATŘENÍ

V zájmu vlastní bezpečnosti a správného používání spotřebiče si před instalací a prvním použitím pozorně přečtěte tento návod (včetně varování a užitečných rad).

Aby nedošlo k poškození spotřebiče a zbytečnému poranění, je důležité, aby osoby, které ho používají, zcela porozuměly jeho funkci a bezpečnostním pokynům.

Tyto pokyny vždy uschovejte v blízkosti spotřebiče, aby je mohl doprovázet v případě dalšího prodeje nebo změny majitele. Tímto způsobem bude spotřebič nadále fungovat optimálně a zabrání se riziku úrazu.

Výrobce neodpovídá za případné nesprávné používání spotřebiče.

VŠEOBECNÁ BEZPEČNOST A VAROVÁNÍ

Tento spotřebič je určen výhradně pro domácí použití v domácnostech. Může se používat pouze v zastřešeném, uzavřeném a vytápěném prostředí, jako je kuchyň nebo jiná místnost, která splňuje tyto podmínky. Jeho použití v sdílených nebo profesionálních prostorách, například v kancelářské místnosti nebo přestávkové místnosti dílny, v kempu, v hotelu atd., není v souladu s použitím definovaným výrobcem.



VAROVÁNÍ! Během instalace, servisu a používání neumísťujte spotřebič do blízkosti zdrojů hoření. Symbol na okraji, který se nachází na zadní straně spotřebiče znamená, že se v této oblasti nacházejí hořlavé materiály.

Chladicí a izolační prostředky použité v tomto spotřebiči obsahují hořlavé plyny.

Při přepravě, instalaci a údržbě spotřebiče se ujistěte, zda nejsou poškozeny žádné komponenty chladicího okruhu. Pokud je chladicí okruh poškozený:

- Vyhněte se otevřenému ohni a všem zdrojům vznícení.
- Vyvětrejte místnost, ve které je spotřebič nainstalován.



Bezpečnost instalace

- Váš spotřebič musí být nainstalován a pokud je to nutné, zabezpečen a používán v souladu s pokyny v tomto návodu, aby se předešlo rizikům v důsledku nesprávné instalace.
- Udržujte volné větrací otvory v krytu spotřebiče nebo v zabudované konstrukci.
- Je nebezpečné jakýmkoli způsobem měnit složení tohoto modelu.
- Při umísťování spotřebiče se ujistěte, zda napájecí kabel není uvíznutý nebo poškozený.
- Jakékoliv poškození napájecího kabelu může mít za následek zkrat nebo úraz elektrickým proudem.
- Pokud je napájecí kabel poškozený, měl by ho vyměnit výrobce, jeho servisní středisko nebo podobně kvalifikovaná osoba, aby se zabránilo nebezpečí.
- Za spotřebič neumísťujte vícenásobnou zástrčku nebo přenosné zdroje napájení.
- U modelů vybavených dávkovačem vody nebo přihrádkou na led naplňujte nebo připojujte pouze přívod pitné vody.



Bezpečnost zranitelných osob

- Tento spotřebič mohou používat děti ve věku 8 let a více a osoby s tělesnými, smyslovými nebo duševními nedostatky, které nemají zkušenosti nebo znalosti o spotřebiči, za předpokladu, že jsou pod správným dohledem nebo že jim byly poskytnuty pokyny týkající se bezpečného používání spotřebiče a za předpokladu, že zcela chápou s tím spojená rizika.

- Děti si se spotřebičem nesmí hrát.
- Děti nesmí spotřebič čistit a provádět jeho údržbu bez dozoru.
- Děti ve věku od 3 do 8 let mohou vkládat a vyjímat položky z chladicího spotřebiče.
- Uchovávejte všechny obalové materiály mimo dosah dětí, protože by se mohly udusit.

Bezpečnost používání

- Nepoškozujte chladicí okruh.
- Na urychlení procesu odmrazování nepoužívejte žádné mechanické ani jiné prostředky kromě těch, které doporučuje výrobce.
- Uvnitř prostoru na jídlo nepoužívejte žádné elektrické spotřebiče, pokud nejsou typem doporučeným výrobcem.
- Uvnitř spotřebiče neskladujte žádné výbušné látky, jako jsou aerosoly obsahující hořlavé hnací plyny.

Bezpečnost potravin

Abyste se zabránili kontaminaci potravin, postupujte podle následujících pokynů:

- Dlouhodobě otevřená dvířka mohou významně zvýšit teplotu v prostorách spotřebiče.
- Pravidelně čistěte všechny povrchy, které mohou přijít do styku s potravinami a přístupné odtokové systémy.
- Nádoby na vodu vyčistěte, pokud nebyly používány v průběhu 48 hodin. Pokud během pěti dní neodtékala voda, rozvod vody připojený k vodovodní síti správně vypláchněte.
- Syrové maso a ryby skladujte v příslušných přihrádkách chladničky, aby tyto výrobky nebyly v kontaktu s jinými potravinami a nekapaly na jiné potraviny.
- „Dvouhvězdičkové“ prostory na mrazené potraviny jsou vhodné pro skladování již zmrazených potravin, pro skladování nebo výrobu zmrzliny a kostek ledu.
- Prostory s „jednou, dvěma a třemi hvězdičkami“ nejsou vhodné pro mrazení čerstvých potravin.
- Pokud chladnička zůstane delší dobu prázdná, vypněte ji, rozmrazte ji, vyčistěte ji, osušte a nechte dvířka otevřená, aby se uvnitř spotřebiče nevytvářely plísně.

LIKVIDACE



Tento symbol označuje, že s tímto výrobkem by se nemělo zacházet jako s domovním odpadem.

Spotřebič likvidujte pouze v certifikovaných sběrných střediscích.

Váš spotřebič obsahuje velké množství recyklovatelného materiálu. Je označen tímto štítkem, což znamená, že použité spotřebiče musí být likvidovány v certifikovaných sběrných místech.

Požádejte místní úřad nebo prodejce o informace o místě sběru použitých spotřebičů nejbližší k vašemu domovu. Tímto způsobem se recyklace spotřebiče organizovaná vaším výrobcem uskuteční za nejlepších možných podmínek v souladu s evropskou směrnicí o odpadu z elektrických a elektronických zařízeních.

Obalové materiály tohoto spotřebiče jsou také recyklovatelné. Pomozte při recyklaci a ochraně životního prostředí jejich předáním do komunálních nádob určených pro tento účel.

V souladu s nejnovějšími právními předpisy vztahujícími se na ochranu a ochranu životního prostředí váš spotřebič neobsahuje žádné freony, ale chladivo s označením R600a. Přesný typ chladicího plynu použitého v přístroji je zřetelně uveden na identifikačním štítku uvnitř chladničky ve spodní části levého postranního panelu.

R600a je neznečišťující plyn, který nepoškozuje ozónovou vrstvu a téměř vůbec nepřispívá ke skleníkovému efektu.

Použité spotřebiče musí být okamžitě znehodnoceny.

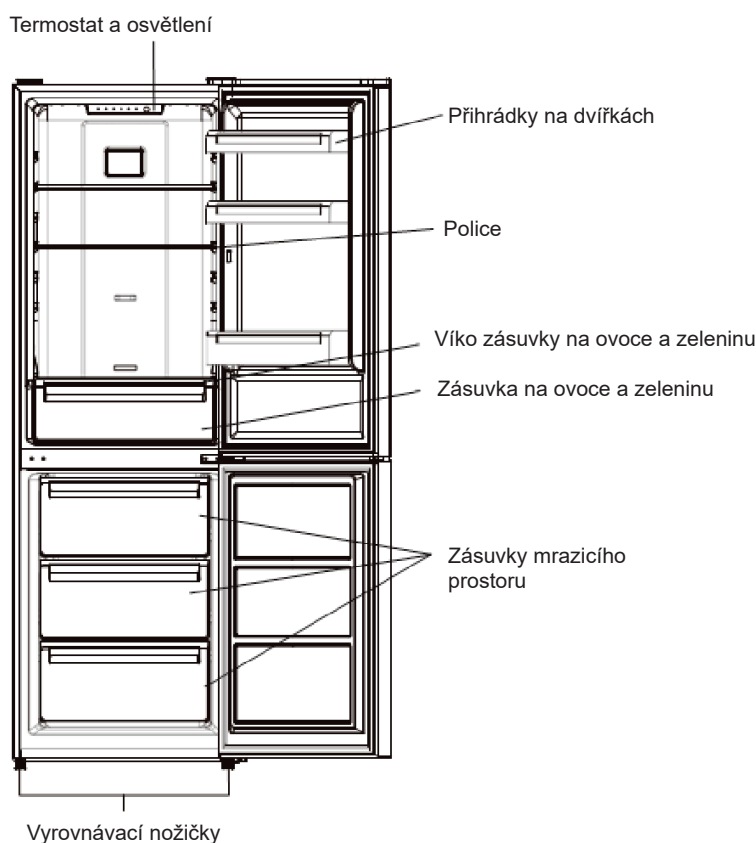
Odpojte napájecí kabel a odřízněte ho co nejbližší u spotřebiče. Deaktivujte zavírací mechanismus dvířek nebo ještě lépe, dvířka odložte, aby při hraní nemohly zůstat děti nebo domácí zvířata ve spotřebiči.

Chcete-li získat přístup k údajům o svém modelu, které jsou uloženy v databázi výrobků v souladu s nařízením (EU) 2019/2016 a údajům týkajícím se energetického štítkování, připojte se na příslušnou webovou stránku <https://eprel.ec.europa.eu/>

Vyhledejte odkaz na svůj spotřebič na webové stránce zadáním odkazu na službu uvedeném na identifikačním štítku vašeho spotřebiče. Dalším způsobem, jak získat přístup k těmto informacím, je snímání QR kódu, který se nachází na energetickém štítku vašeho produktu.

Uspořádání a prezentace vašeho spotřebiče

- Tento chladicí spotřebič není určen k použití jako zabudovaný spotřebič.
- Váš spotřebič byl navržen a testován s cílem optimalizovat jeho spotřebu energie.
- Navrhované uspořádání představuje ideální řešení pro dosažení ideální spotřeby energie a optimálního skladování potravin.



Tento obrázek slouží pouze k informaci, na podrobnosti se prosím podívejte ve vašem spotřebiči. Vaše jídlo můžete udržovat v dobrém stavu a optimalizovat svou spotřebu energie pouze podle pokynů v tomto návodu k obsluze a instalaci.

Opatření na úsporu energie

Z důvodu snížení spotřeby energie vašeho spotřebiče:

- Nainstalujte ho na vhodné místo (viz „Instalace spotřebiče“).
- Dvířka nechte otevřená co nejkratší dobu.
- Nikdy nedávejte do chladničky nebo mrazničky horké jídlo, zejména polévky a jiné pokrmy, které uvolňují hodně páry.
- Zkontrolujte, zda váš spotřebič funguje správně a nenechte v mrazničce nahromadit velmi mnoho ledu (rozmrazujte ji, pokud je led silný více než 56 mm). Kondenzátor pravidelně čistěte.
- Pravidelně kontrolujte těsnění dvířek a ujistěte se, zda lze dvířka správně zavřít. Pokud to tak není, obraťte se na poprodejní servis.
- Nenastavujte velmi nízkou teplotu.

Skladování potravin

Zde je několik pravidel, která byste měli dodržovat:

- Udržujte chladicí řetězec a zvolte režim „Booster“ nejméně 6 hodin před příjezdem domů s potravinami (pokud ho váš model má).
- Chladicí prostor čistěte nejméně jednou za měsíc (viz Péče a čištění).
- Po první přípravě uchovávejte domácí potraviny v ledničce a nechte je vychladnout.
- Ujistěte se, zda je váš spotřebič nastaven na doporučené teploty uvedené níže. Pro optimalizaci skladování potravin a předcházení vzniku odpadů se doporučují teploty v každém prostoru.




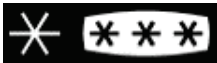
Oblast	Typ prostoru	Doporučená teplota
Prostory na čerstvé potraviny	Prostor na čerstvé potraviny (chladnička)	+4°C
Prostory na mrazené potraviny	0 hvězdičkový prostor (v závislosti na modelu)	0°C
	1 hvězdičkový prostor (v závislosti na modelu)	-6°C
	2 hvězdičkový prostor (v závislosti na modelu)	-12°C
	3 hvězdičkový prostor (v závislosti na modelu)	-18°C
	4 hvězdičkové mrazicí zásuvky/poličky (v závislosti na modelu)	-18°C

- Umístěte jídlo na místa doporučená v tabulkách níže.

Prostory na čerstvé potraviny

Chladicí prostory	Logos & Markings	Typ potravin
Dvířka chladničky a regály dvířek		Džemy, nápoje, vejce, koření. Nedávejte do těchto prostor čerstvé potraviny, které se rychle kazí.
Prostor na zeleninu a ovoce		Salát, ovoce, zelenina, bylinky. Nedávejte do chladničky banány, cibuli, brambory nebo česnek.
Zásuvka na potraviny podléhající rychlé zkáze (v závislosti na modelu)		Surové maso, ryby, rychle se kazící potraviny (s omezenou dobou skladování). Neskladujte zde ovoce a zeleninu, mohly by se rychle zkazit.
Spodní police a zásuvka s nízkou teplotou (v závislosti na modelu)		
Střední polička		Mléčné výrobky
Horní polička		Uzeniny, připravená jídla, jídla na zahřátí

Prostory na čerstvé potraviny

Mrazicí prostory	Loga a označení	Typ potravin
0 hvězdičkový prostor		Skladování sorbetu na několik hodin a výroba kostek ledu. Tento prostor není vhodný pro mrazení čerstvých potravin.
1 hvězdičkový prostor		Skladování mrazených výrobků na několik hodin a výroba kostek ledu. Tento prostor není vhodný pro mrazení čerstvých potravin.
2 hvězdičkový prostor		Skladování mrazených výrobků na několik dní, výroba zmrzliny a kostek ledu. Tento prostor není vhodný pro mrazení čerstvých potravin.
3 hvězdičkový prostor		Skladování mrazených výrobků na několik týdnů/měsíců a výroba kostek ledu. Tento prostor není vhodný pro mrazení čerstvých potravin.
4 hvězdičkové mrazicí zásuvky/ poličky		Mrazení potravin a skladování: - Masa, ryb (spodní zásuvka/polička). - Zeleniny, hranolků (střední zásuvka/polička). - Zmrzliny, ovoce, hotových jídel (horní zásuvka/polička)

INSTALACE

Péče před instalací

Před instalací a připojením napájení spotřebiče omyjte jeho vnitřní prostor a všechno vnitřní příslušenství vlažnou vodou s trochou neutrálního čisticího prostředku, abyste odstranili typický zápach zcela nového produktu, poté jej důkladně osušte.

ⓘ Nikdy nepoužívejte čisticí prostředky nebo abrazivní čisticí prostředky, poškodily by vnitřní vrstvu.

Při prvním použití spotřebiče nebo po období nepoužívání – před vložením jídla do přihrádky nechte spotřebič nejméně dvě hodiny v provozu při vyšších nastaveních.

Umístění

⚠ Varování! Spotřebič nikdy nevystavujte otevřenému ohni.

- Spotřebič nainstalujte na suché a dobře větrané místo.
- Spotřebič by měl být umístěn daleko od zdrojů tepla, jako jsou radiátory, kotle, sluneční světlo atd.
- Váš spotřebič je navržen tak, aby optimálně fungoval při dané teplotě okolí. V takovém případě se říká, že je určen pro konkrétní „klimatickou třídu“. Klimatická třída je zřetelně uvedena na typovém štítku (viz kapitola „Kontakt“). Chladnička nemusí udržovat uspokojivé vnitřní teploty, pokud pracuje mimo teplotních limitů stanovených pro její „klimatickou třídu“.

Třída	Teplota okolí
SN	Tento chladicí spotřebič je určen pro použití při okolních teplotách mezi 10 °C a 32 °C
SN-ST	Tento chladicí spotřebič je určen pro použití při okolních teplotách mezi 10 °C a 38 °C
SN-T	Tento chladicí spotřebič je určen pro použití při okolních teplotách mezi 10 °C a 43 °C
N	Tento chladicí spotřebič je určen pro použití při okolních teplotách mezi 16 °C a 32 °C
ST	Tento chladicí spotřebič je určen pro použití při okolních teplotách mezi 16 °C a 38 °C
T	Tento chladicí spotřebič je určen pro použití při okolních teplotách mezi 16 °C a 43 °C

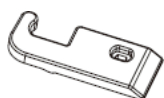
- Na základě uvedených skutečností neumísťujte spotřebič na balkony, verandy, terasy, do garáží atd. Velmi vysoká teplota v létě a příliš nízká teplota v zimě mohou bránit správnému fungování a správnému konzervování potravin.
- Vyrovnání spotřebiče se dosáhne nastavením jedné nebo více nastavitelných nožiček umístěných pod spotřebičem (viz „Vyrovnání spotřebiče“).

ⓘ Pokud je váš spotřebič vybaven kolečky, nezapomeňte, že by se měla používat pouze na krátké pohyby. Nepřemísťujte spotřebič na velké vzdálenosti na kolečkách.

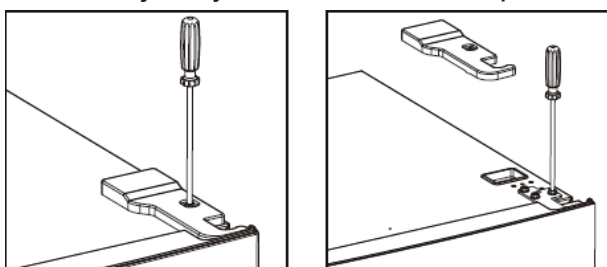
Změna směru otevírání dvířek

Před změnou směru otevírání dvířek si připravte následující nástroje a materiál: Plochy šroubová, křížový šroubovák, klíč a komponenty obsažené v sáčku:

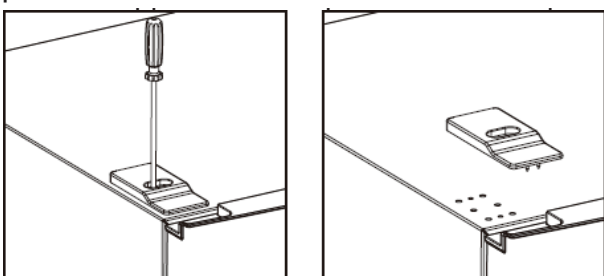
Kryt LEVÉHO závěsu dvířek x 1



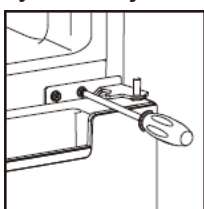
1. Odšroubujte kryt horního závěsu a poté odšroubujte horní závěs.



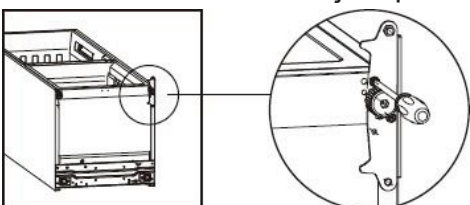
2. Nadzvedněte dvířka a položte je na měkkou podložku, předejdete tak jejich poškrábání a poškození.



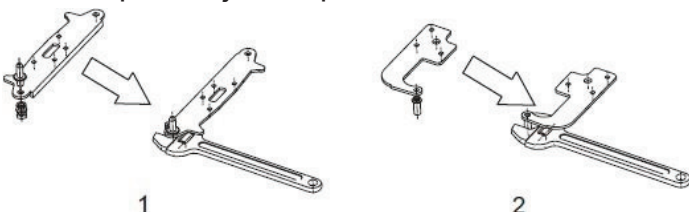
3. Odstraňte kryt levého horního šroubu. Sejměte horní dvířka, křížovým šroubovákem vyšroubujte šroub z prostředního závěsu a poté sejměte spodní dvířka.



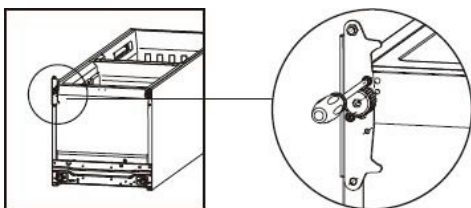
4. Položte chladničku, vyjměte vyrovnávací nožičky podle nákresu níže a poté křížovým šroubovákem odšroubujte spodní závěs dvířek.



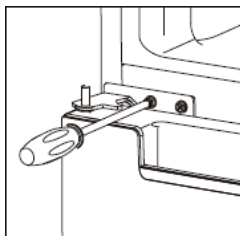
5. Změňte polohu jádra spodního a horního závěsu na opačnou hodnotu.



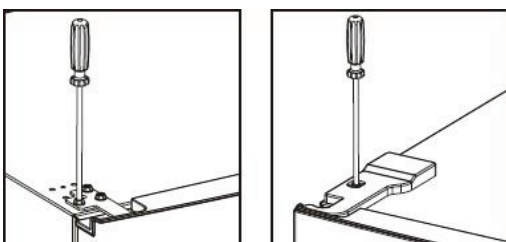
6. Nainstalujte spodní závěs pod chladničku podle obrázku níže a vyrovnejte chladničku pomocí nastavitelných nožiček tak, aby stála ve vodorovné poloze.



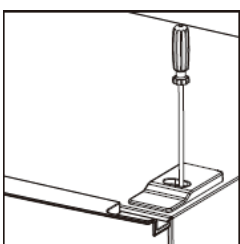
7. Nainstalujte spodní dvířka, připevněte k chladničce prostřední závěs dvířek.



8. Nasadte zpět horní dvířka. Před konečným utažením horního závěsu se ujistěte, že jsou dvířka vyrovnaná vodorovně i svisle a těsnění po celém obvodu dvířek dobře přiléhá. Poté přišroubujte k horní části chladničky horní závěs a pomocí šroubu upevněte kryt závěsu (v sáčku s příslušenstvím).

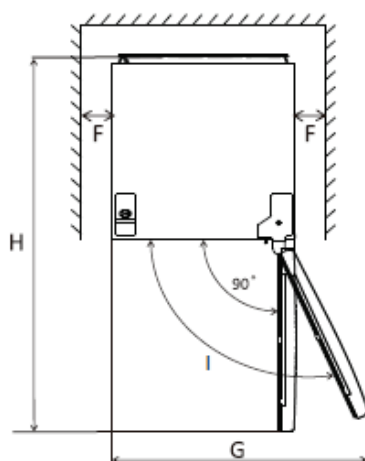
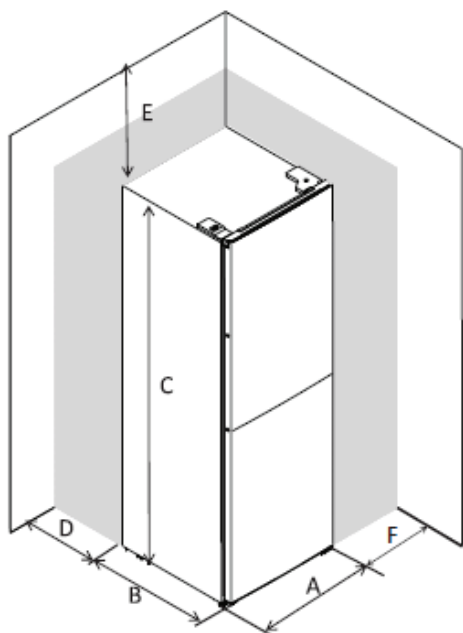


9. Upevněte kryt šroubu.



Požadavky na prostor

- Vyberte místo, které není vystaveno přímému slunečnímu záření.
- Zvolte místo s dostatečným prostorem, aby se chladnička dala snadno otevřít.
- Při instalaci spotřebiče ponechte bezpečnou vzdálenost vpravo (F), vlevo (F), vzadu (D) a nad spotřebičem (E). Optimalizujete tak výkon chladničky, snížíte její spotřebu energie a zároveň i účet za elektřinu (viz diagram níže).
- Ujistěte se, že za spotřebičem může volně proudit vzduch.

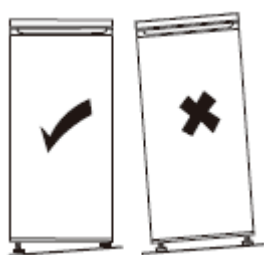


A	600
B	685
C	1850
D	min=50
E	min=50
F	min=50
G	1200
H	1285
I	135°

i Zvolte místo pro instalaci chladničky na rovném povrchu.

Doporučení týkající se umístění chladničky

Umístěte chladničku na rovnou podlahu.



Pokud spotřebič není vyrovnaný, dvířka nedoléhají správně a těsnění chladicího prostoru tak není funkční.

K vyrovnání spotřebiče použijte nastavitelné nožičky. Nacházejí se na přední straně spotřebiče.

Ujistěte se, že se nainstalovaný spotřebič mírně naklání dozadu, snadněji se tak budou zavírat dvířka. V případě potřeby upravte polohu spotřebiče pomocí nastavitelných nožiček.

Postup vyrovnání chladničky pomocí nastavitelných nožiček



Elektrické připojení



Varování! Spotřebič musí být možné odpojit od elektrické sítě, takže po instalaci musí být zástrčka vždy snadno přístupná.

- Elektrické zapojení musí odpovídat příslušným normám a musí být schopné vydržet maximální výkon uvedený na typovém štítku.
- Zástrčka musí být snadno přístupná a mimo dosah dětí.
- Z bezpečnostních důvodů musí být tento spotřebič uzemněn. Pokud zástrčka není uzemněna, obraťte se na kvalifikovaného elektrikáře, aby připojil váš spotřebič v souladu s platnými předpisy.
- Nepoužívejte nástavce, adaptéry ani vícenásobné zástrčky.
- Za spotřebič neumísťujte více zástrček nebo přenosných zdrojů napájení.

Pokud nebudou dodržena výše uvedená bezpečnostní opatření, výrobce odmítá jakoukoliv odpovědnost. **V případě pochybností se obraťte na svého prodejce.**

POUŽITÍ A TIPY

Indikátor „STUDENÉ OBLASTI“



Značku vedle najdete na chladniče.

Jasně zobrazuje nejchladnější zónu vašeho spotřebiče, kde je teplota nižší nebo rovná +4 °C.

Ukazatel teploty v této zóně umožňuje zkontrolovat nastavení chladničky.



Nastavte termostat



OK

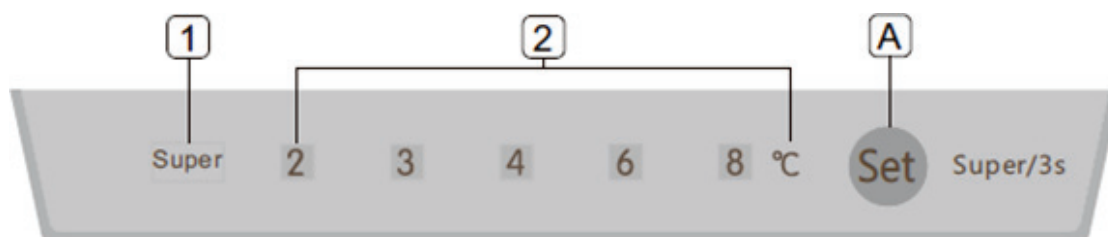
Správná teplota

Varování!

Pokud ponecháte dvířka chladničky velmi dlouho otevřená, teplota uvnitř chladničky stoupne. Zkontrolujte ukazatel teploty do 30 sekund po otevření dvířek a ujistěte se, zda je naměřená hodnota správná.

Nastavení chladničky:

Ovládací panel



Tlačítka



Tlačítko „Set“

Stisknutím tohoto tlačítka vyberte provozní teplotu a režim „Super“.

Kontrolky



Režim „Super“: Po výběru režimu „Super“ se rozsvítí příslušná kontrolka.



Kontrolky teploty chladicího prostoru. Rozsvítí se kontrolka zvolené teploty.

Režim „Super“

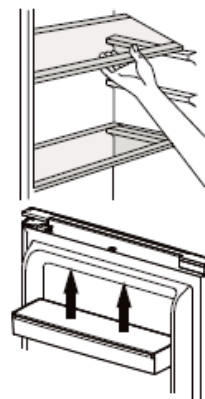
- Pokud chcete během krátké doby zmrazit větší množství čerstvých potravin, můžete nastavit režim „Super“. Postupujte následovně:
 - o Stiskněte tlačítko „Set“ (A) a podržte je tři sekundy stisknuté; tímto způsobem zvolíte režim „Super“.
 - o Mějte na paměti, že se ukazatel teploty v chladniče (2) nezmění.

Běžné používání

Váš chladicí prostor je vybaven poličkami, regály dvířek a zásuvkami s různými logy, které vám pomohou uskladnit jídlo na správném místě.

Použití poliček

Stěny chladničky jsou vybaveny řadou držáků, aby bylo možné poličky umístit podle přání.



Umístění malých regálů dvířek

Malé regály dvířek lze vyjmout, abyste usnadnili čištění. Za tímto účelem postupně zatáhněte za regál dvířek ve směru šipek, dokud ho nebudete moci zcela vyjmout. Po vyčištění ho vraťte na požadované místo.

Rady a tipy

- Chladnička je domácí spotřebič vhodný ke krátkodobé konzervaci potravinářských výrobků, jako je ovoce, zelenina, nápoje atd.
- Nepoužívejte ji jako specializovaný přístroj pro skladování výrobků, které vyžadují skladování v souladu s přísnými teplotními pravidly jako jsou léky atd.
- Vařená jídla musí být před vložením do chladničky ochlazena na teplotu okolí.
- Před uskladněním v chladničce doporučujeme vložit jídlo do utěsněné nádoby.
- Nikdy neumísťujte jídlo hned vedle výstupu vzduchu, protože by to mohlo bránit proudění vzduchu a zmrazit jídlo.
- Do chladničky nikdy nedávejte těkavé, hořlavé nebo výbušné kapaliny, jako jsou rozpouštědla, alkohol, aceton nebo benzín. Hrozí nebezpečí výbuchu.
- Nikdy nenechávejte dvířka otevřená déle, než je nutné.

Rady pro chlazení

- Maso (všechny druhy) musí být zabaleno v utěsněných polyetylenových pytlích a umístěno na skleněné poličce nad prostorem pro zeleninu a ovoce.
- Kvůli bezpečnosti je skladujte takovýmto způsobem nejvíce jeden nebo dva dny.
- Vařená jídla, studená jídla atd.: měla by být zakryta a umístěna na jakékoliv poličce.
- Ovoce a zelenina: by měly být důkladně očištěny a vloženy do speciální k tomu určené zásuvky.
- Máslo a sýr by měly být vloženy do zvlášť utěsněných nádob, zabalené do hliníkové fólie nebo do utěsněného sáčku.
- Láhve s mlékem by měly být uzavřeny a uloženy v držáku na láhve ve dvířkách.
- Z důvodu úspory energie by měly být všechny regály dvířek a skleněné poličky namontovány na určené místo.

Kostky ledu

Tento spotřebič může přijmout jeden nebo více podnosů na kostky ledu na výrobu kostek ledu.

Tipy na mrazení

Zde je několik důležitých tipů, které vám pomohou optimalizovat proces mrazení:

- Maximální množství jídla, které můžete zmrazit každých 24 hodin, naleznete na identifikačním štítku.
- Proces zmrazení trvá 24 hodin. Během této doby nepřidávejte žádné další potraviny ke zmrazení.
- Mrazte pouze kvalitní, čerstvé a správně umyté potraviny.
- Připravte jídlo v malých dávkách, aby bylo možné rychle a úplně zmrazit a aby bylo možné následně rozmrazit pouze potřebné množství.
- Potraviny zabalte do vzduchotěsné hliníkové fólie nebo polyetylenového potravinového sáčku.
- Nedovolte, aby se čerstvé, nezmrazené potraviny dotýkaly již zmrazených potravin, aby se tak nezvyšovala jejich teplota.
- Ledové výrobky, pokud se spotřebují ihned po vyjmutí z mrazničky, mohou způsobit popáleniny na pokožce mrazem.
- Každé mrazené balení doporučujeme označit a přidat datum.
- Chcete-li rychleji získat kostky ledu, doporučujeme umístit formy na kostky ledu do horní zásuvky.

Rozmrazování potravin

Před konzumací mohou být zmrazené nebo hluboce zmrazené potraviny v závislosti na době, která je k dispozici, rozmrazeny v chladničce nebo při pokojové teplotě.

Některé potraviny mohou být také připravovány přímo, když je vyjmete z mrazáku, zatímco jsou ještě zmrazené. V takovém případě bude jejich tepelná příprava trvat déle.

Důležité! V případě náhodného rozmrazení, které je způsobeno například přerušením dodávky elektrické energie, rozmrazené potraviny rychle zkonsumujte. Rozmrazené potraviny nikdy nezmrazujte.

Rady pro skladování mrazených potravin

Abyste zaručili optimální výkon, dodržujte následující pokyny:

- Ujistěte se, zda byly zmrazené potraviny v prodejně potravin správně skladovány.
- Zajistěte, aby byly zmrazené potraviny rychle přeneseny od prodejce do mrazničky.
- Neotvírejte dvířka příliš často nebo je nenechávejte otevřené déle, než je nutné.
- Po rozmrazení se potraviny rychle kazí a nikdy by se neměly znovu zmrazovat.
- Nepřekračujte dobu skladování uvedenou na potravinách.

PÉČE A ČIŠTĚNÍ



VAROVÁNÍ! Před každou údržbou vždy odpojte spotřebič ze zásuvky. Nikdy netahejte za napájecí kabel, ale pouze za samotnou zástrčku.

Čištění

Z hygienických důvodů spotřebič čistěte pravidelně (boční stěny a vnitřní a vnější příslušenství).

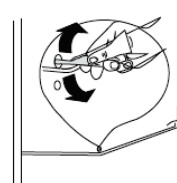
Důležité! Éterické oleje a organická rozpouštědla jako je např. citronová šťáva, kyselina máslná nebo kyselina octová, mohou poškodit plastové části.

- Zabraňte kontaktu těchto látek s částmi spotřebiče.
- Nepoužívejte žádné abrazivní čisticí prostředky.
- Vyjměte jídlo ze spotřebiče. Skladujte ho na chladném místě a dobře zakryté.
- Spotřebič a vnitřní příslušenství očistěte hadříkem a vlažnou vodou se zředěným bílým octem nebo roztokem sody. Nemyjte příslušenství v myčce.
- Po vyčištění opláchněte povrchy čistou vodou a osušte je.
- Když je vše suché, zapojte spotřebič zpět do zásuvky.
- Dbejte na to, aby do krytu žárovky a jiných elektrických komponentů nevnikla voda.
- Kondenzátor čistěte štětcem nejméně dvakrát ročně. To vám pomůže ušetřit náklady na energii a zvýšit produktivitu.

ⓘ Spotřebič nikdy nečistěte parním čističem.

Čištění odtoku

Abyste zabránili úniku rozmrazené vody do chladničky, občas vyčistěte odtok v zadní části spotřebiče. Použijte na to čisticí prostředek, který je znázorněn na obrázku vpravo.



Výměna světla

Světlo uvnitř chladničky používá LED technologii. Pokud ho chcete vyměnit, obraťte se na zákaznický servis nebo na autorizovaného technika.

Odstranění možných problémů



Varování! Pokud se vyskytne nějaká anomálie, odpojte spotřebič ze zásuvky. Odstraňování poruch může provádět pouze kvalifikovaný elektrikář nebo kompetentní osoba.

Pokud se během provozu vyskytne nějaká anomálie, zkontrolujte následující body předtím, než zavoláte náš schválený poprodejní servis nebo kvalifikovaného odborníka.

PROBLÉM	MOŽNÁ PŘÍČINA	ŘEŠENÍ
Spotřebič nepracuje.	Zástrčka napájecího kabelu není zasunutá do zásuvky nebo je volná.	Zkontrolujte napájecí kabel.
	Přepálená nebo vadná pojistka.	Zkontrolujte pojistku a v případě potřeby ji vyměňte.
	Porucha v elektroinstalaci.	Elektrickou poruchu smí odstranit pouze elektrikář.
Spotřebič mrazí nebo chladí příliš.	Nastavili jste příliš nízkou teplotu.	Pomocí termostatu nastavte vyšší teplotu.
Potraviny nejsou dostatečně zmražené.	Nesprávně nastavená teplota.	Přečtěte si v návodu k obsluze pokyny týkající se nastavení teploty.
	Dvířka byla delší dobu otevřená.	Otevírejte dvířka pouze tehdy, kdy je to nutné.
	Během posledních 24 hodin jste do spotřebiče vložili velké množství čerstvých potravin.	Dočasně přepněte termostat na nižší hodnotu.
	Spotřebič se nachází v blízkosti tepelného zdroje.	Přesuňte spotřebič do dostatečné vzdálenosti od tepelného zdroje v souladu s pokyny uvedenými v návodu k obsluze.
Na těsnění dvířek se vytváří silná námraza.	Těsnění netěsní správně.	Opatrně nahřejte části těsnění dvířek pokryté námrazou fénem (vlažným vzduchem). Zároveň rukama vytvarujte těsnění tak, aby dvířka správně doléhala a těsnění vykonávalo svou funkci.
Voda na podlaze.	Odtokový otvor je ucpaný.	Přečtěte si kapitolu „Péče a čištění“.
Povrch spotřebiče se během používání zahřívá.	Jedná se o normální jev. V bočních stěnách spotřebiče se nacházejí části výměníku tepla.	Pokud se potřebujete dotknout bočních stěn, vezměte si rukavice.
Zazní výstražný akustický signál upozorňující na otevřená dvířka (podle modelu)	Dvířka chladicího a/nebo mrazicího prostoru jsou otevřená příliš dlouho.	Zavřete dvířka.
Neobvyklé zvuky	Spotřebič není vyrovnaný.	Vyrovnejte spotřebič pomocí nastavitelných nožiček.
	Spotřebič se dotýká stěn nebo jiných předmětů.	Mírně spotřebič odsuňte.
	Část spotřebiče, např. potrubí, na zadní straně se dotýká jiné části spotřebiče nebo zdi.	Pokud je to nutné, opatrně komponentu ohněte tak, aby nepřekážela.

Během normálního provozu spotřebiče můžete slyšet určité zvuky (pracovní cyklus kompresoru, automatické odmrazování, cirkulace chladiva spotřebičem atd.).



Pokud nemůžete nalézt příčinu anomálie, obraťte se pouze na náš autorizovaný poprodejní servis nebo kvalifikovaného odborníka.

KONTAKTY A INFORMACE

Vztahy se zákazníky

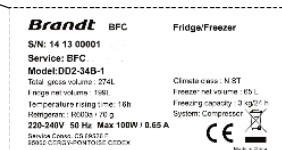
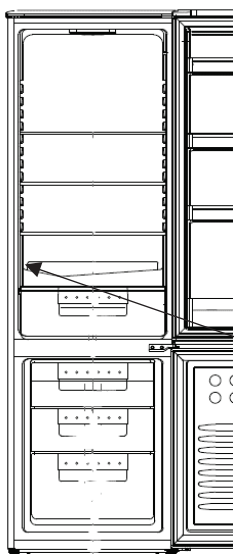
Pokud chcete získat více informací o našich produktech nebo nás kontaktovat:

➤ Navštivte naši webovou stránku: www.brandt.com

Servis a opravy.

Jakékoliv opravy vašeho spotřebiče musí provádět kvalifikovaný odborník akreditovaný pro práci na značce.

Při navázání kontaktu uveďte kompletní odkaz na vaše zařízení (model, typ, sériové číslo). Tato informace je uvedena na identifikačním štítku umístěném v levé dolní části chladničky (nad policičkou nebo za přepážkou pro zeleninu a ovoce).



Odkaz	
Sériové číslo	
Typ	
Model	
Servis	

Seznam schválených servisních středisek naleznete na naší webové stránce www.brandt.com. Tato webová stránka také umožňuje přístup k informacím o náhradních dílech.

Originální náhradní díly



Během údržby mohou být použity pouze originální náhradní díly.

Minimální doba na zpřístupnění náhradních dílů uvedených v evropských předpisech 2019-2019-EU a přístupných speciálně pro uživatele spotřebiče je 10 let za podmínek stanovených v uvedeném nařízení.

Záruka

Pokud chcete využívat výhody záruky, kontaktujte svého prodejce. Výrobce neposkytuje na chladicí spotřebič žádnou komerční záruku.